

VDE Certificate number: 40025640



Product Appliance inlet with integrated fuse-holder

Product group Appliance couplers

Company Bulgin Limited
200 Science Park
Milton Road
CAMBRIDGE
CB4 0GZ
GROBBRITANNIEN

Certification mark ENEC Mark and/or VDE Mark

Standards DIN EN IEC 60320-1 (VDE 0625-1):2023-06; EN IEC 60320-1:2021

Additional standards DIN EN 60127-1 (VDE 0820-1):2015-12; EN 60127-1:2006+A1:2011+A2:2015
DIN EN 60127-6 (VDE 0820-6):2015-07; EN 60127-6:2014
IEC 60320-1:2021
IEC 60127-1:2006

Documents



Appendix 900 : Pictures

PDF: 648 KB



Appendix 100 : Type Code

PDF: 189 KB



Appendix 150 : Type Code

PDF: 39 KB



Appendix 800 : Montageanleitung / Mounting instruction

PDF: 64 KB



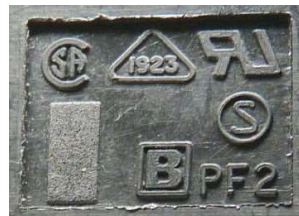
Gerätestecker mit integriertem Gerätesicherungshalter Appliance inlet with integrated fuse-holder

Bilder Pictures

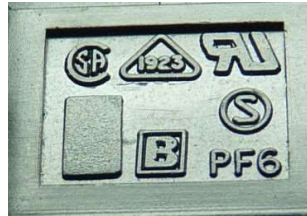
Typ(e) PF1 oder/or PF0001 Produkt gekennzeichnet mit "PF1" // Product marked with "PF1"



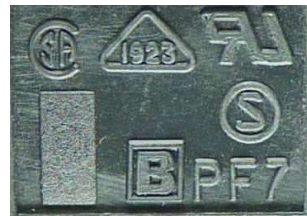
Typ(e) PF2 oder / or PF0002 Produkt gekennzeichnet mit "PF1" // Product marked with "PF1"



Typ(e) PF6 oder/or PF0006
Produkt gekennzeichnet mit "PF6" // Product marked with "PF6"



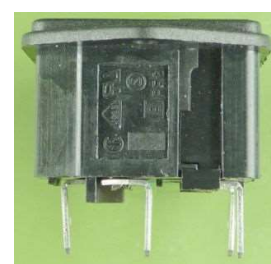
Typ(e) PF7 oder/or PF0007
Produkt gekennzeichnet mit "PF7" // Product marked with "PF7"



**Typ(e) PF11 oder/or PF0011
Produkt gekennzeichnet mit "PF11" // Product marked with "PF11"**



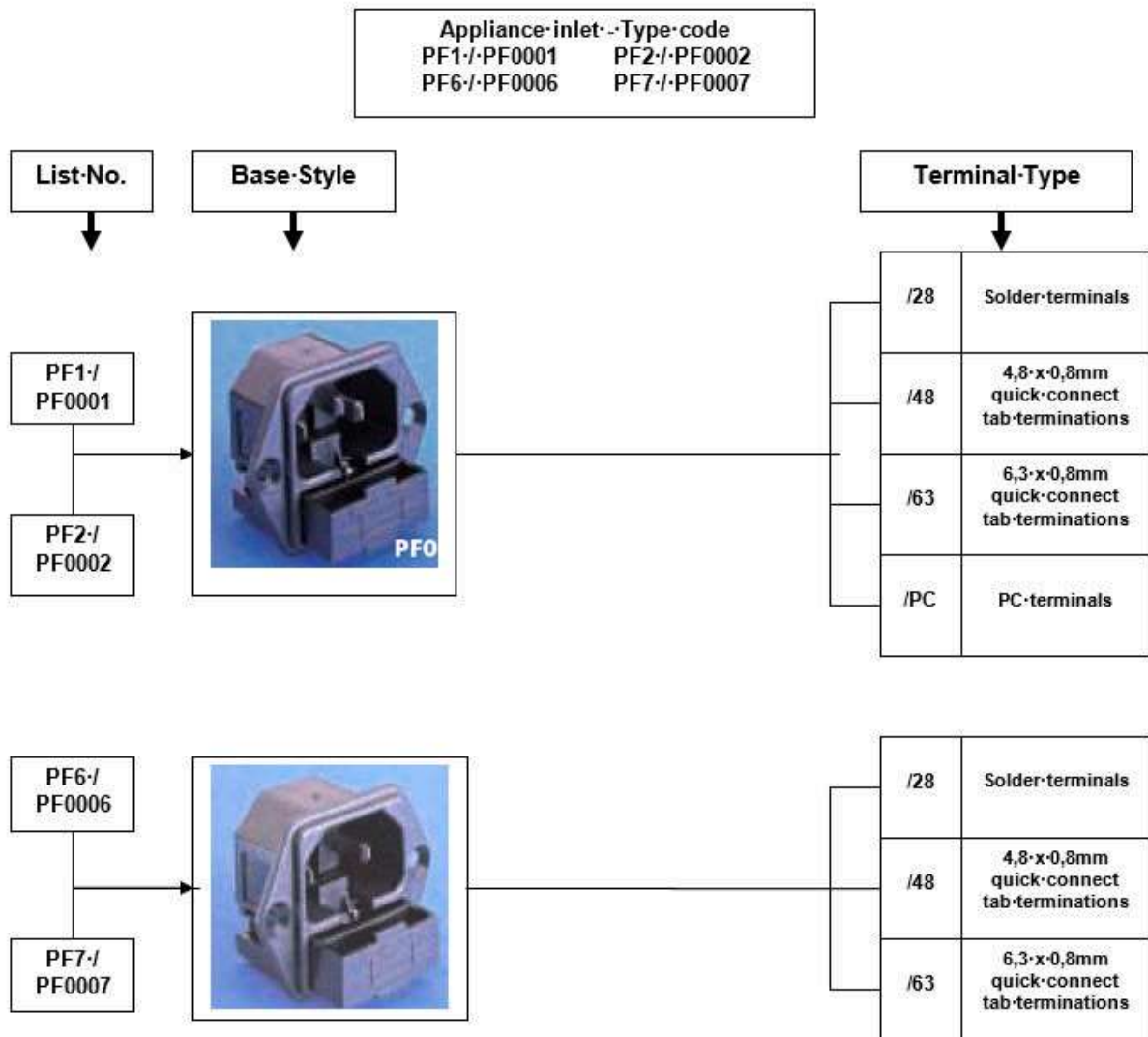
**Typ(e) PF16 oder/or PF0016
Produkt gekennzeichnet mit "PF16" // Product marked with "PF16"**



Gerätestecker mit integriertem Gerätesicherungshalter Appliance inlet with integrated fuse-holder

Typschlüssel / Type code list

Die Produkte sind nur mit der Haupttypbezeichnung "PF1, PF2, PF6, PF7, PF11, PF16" gekennzeichnet
The products are only marked with the main type reference "PF1, PF2, PF6, PF7, PF11, PF16"



VDE Prüf- und Zertifizierungsinstitut Zeichengenehmigung

Rubrik / Rubric

Ausweis-Nr. /
Certificate No.
40025640

Anlage /
Appendix
100

341

Name und Sitz des Genehmigungs-Inhabers / Name and registered seat of the Certificate holder

Bulgin Limited, Broers Building, JJ Thompson Avenue, Cambridge, CB3 0FA,
United Kingdom

Aktenzeichen / File ref.

886700-1550-
0716/311124/TL3/
E

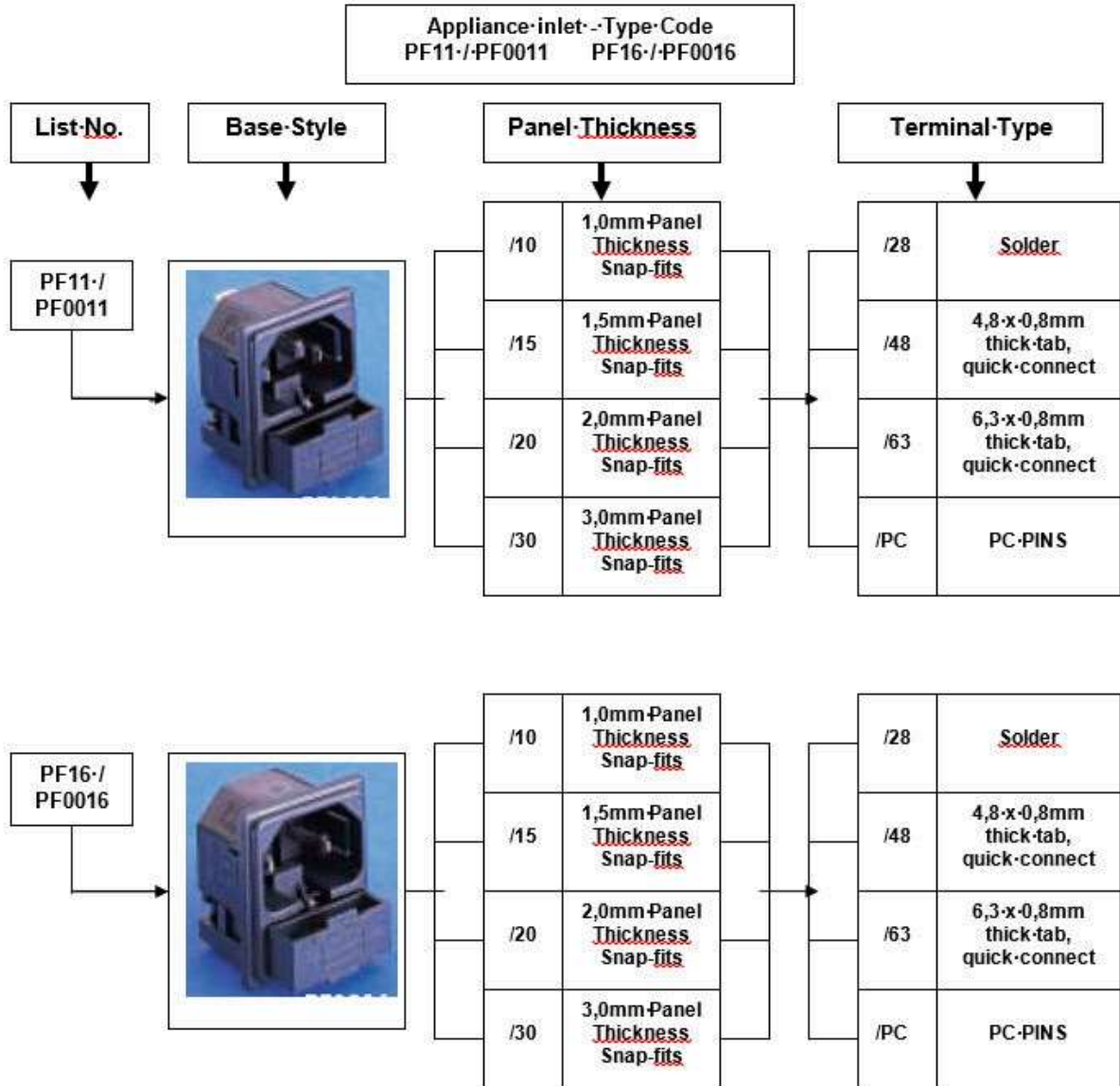
letzte Änderung / updated

2024-03-06

Datum / Date

2008-10-22

Dieses Blatt gilt nur in Verbindung mit Blatt 1 des Zeichengenehmigungsausweises Nr. 40025640 .
This supplement is only valid in conjunction with page 1 of the Certificate No. 40025640



VDE Prüf- und Zertifizierungsinstitut Zeichengenehmigung

Name und Sitz des Genehmigungs-Inhabers / *Name and registered seat of the Certificate holder*

Bulgin Limited, Broers Building, JJ Thompson Avenue, Cambridge, CB3 0FA,
United Kingdom

Dieses Blatt gilt nur in Verbindung mit Blatt 1 des Zeichengenehmigungsausweises Nr. 40025640 .
This supplement is only valid in conjunction with page 1 of the Certificate No. 40025640

Rubrik / *Rubric*

341

Ausweis-Nr. /
Certificate No.

40025640

Anlage /
Appendix

150

Aktenzeichen / *File ref.*

886700-1550-
0716/311124/TL3/
E

letzte Änderung / *updated*

2024-03-06

Datum / *Date*

2008-10-22

Mehrfach-Geräteeinbausteckdosen-Kombination *Multiple-appliance outlet-combination*

Typen-Gegenüberstellung *Type comparison list*

Die Produkte sind nur mit der Typbezeichnung "PF1, PF2, PF6, PF7, PF11, PF16" gekennzeichnet
The products are only marked with the type reference " PF1, PF2, PF6, PF7, PF11, PF16"

Ausweis-Nr. <i>Approval No.</i>	Typbezeichnung <i>Type designation</i>	alternative Typbezeichnung <i>alternative type designation</i>
40025640	PF1	PF0001
40025640	PF2	PF0002
40025640	PF6	PF0006
40025640	PF7	PF0007
40025640	PF11	PF0011
40025640	PF16	PF0016



VDE Prüf- und Zertifizierungsinstitut

Zeichengenehmigung

Name und Sitz des Genehmigungs-Inhabers / *Name and registered seat of the Certificate holder*
Bulgin Limited, Broers Building, JJ Thompson Avenue, Cambridge, CB3 0FA,
United Kingdom

Dieses Blatt gilt nur in Verbindung mit Blatt 1 des Zeichengenehmigungsausweises Nr. 40025640 .
This supplement is only valid in conjunction with page 1 of the Certificate No. 40025640

Rubrik / *Rubric*

341

Aktenzeichen / *File ref.*

886700-1550-
0716/311124/TL3/E

Ausweis-Nr. /
Certificate No.

40025640

letzte Änderung / *updated*

2024-03-06

Anlage /
Appendix

800

Datum / *Date*

2008-10-22

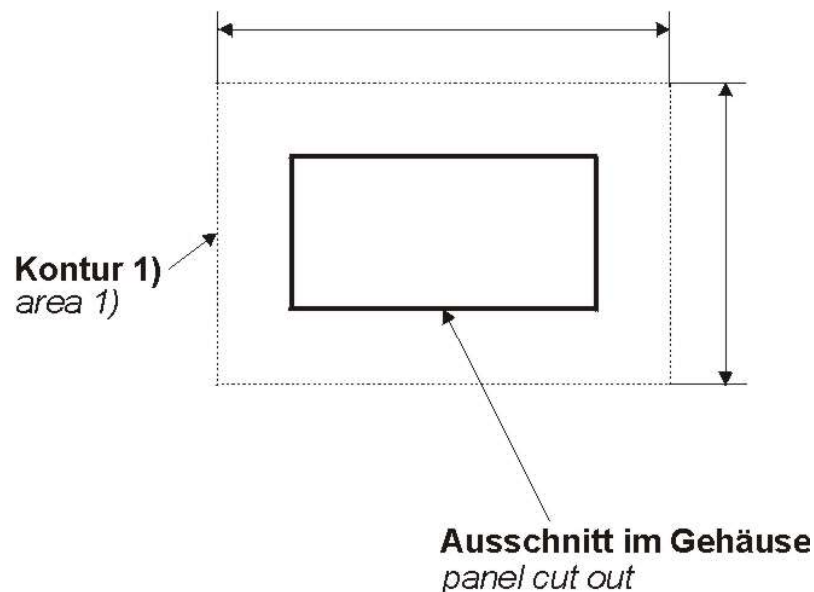
Gerätestecker mit integriertem Gerätesicherungshalter *Appliance inlet with integrated fuse-holder*

Montageanleitung für Gerätestecker





Installation instruction for appliance inlets

Die Einhaltung eines Freiraumes von min. 30,5 x 22,5 mm (Kontur 1 im Normblatt C14 + C18) zur Sicherstellung der normativen Einführbarkeit von Gerätesteckdosen bis zur vollen Stecktiefe muß durch den Einbau dauerhaft gewährleistet werden.

When mounting, the clearance of min. 30,5 x 22,5 mm (area 1 in the standard sheet C14 + C18) to guarantee the normativ inserting of connectors up to the full depth shall be maintained durable by built-in.



The picture documentation may show testing labels pending approval by National Certification Bodies and they shall not be affixed to products prior to such an approval.

Type	Technical data
PF0001	Rated voltage: AC 250 V Rated current: 10 A Kind of construction: standard sheet C14 
PF0002	Rated voltage: AC 250 V Rated current: 10 A Kind of construction: standard sheet C14  
PF0006	Rated voltage: AC 250 V Rated current: 10 A Kind of construction: standard sheet C18 
PF0007	Rated voltage: AC 250 V Rated current: 10 A Kind of construction: standard sheet C18
PF0011	Rated voltage: AC 250 V Rated current: 10 A Kind of construction: standard sheet C14
PF0016	Rated voltage: AC 250 V Rated current: 10 A Kind of construction: standard sheet C14
PF1	Rated voltage: AC 250 V Rated current: 10 A Kind of construction: standard sheet C14

Type	Technical data
PF11	Rated voltage: AC 250 V Rated current: 10 A Kind of construction: standard sheet C14
PF16	Rated voltage: AC 250 V Rated current: 10 A Kind of construction: standard sheet C14
PF2	Rated voltage: AC 250 V Rated current: 10 A Kind of construction: standard sheet C14
PF6	Rated voltage: AC 250 V Rated current: 10 A Kind of construction: standard sheet C18
PF7	Rated voltage: AC 250 V Rated current: 10 A Kind of construction: standard sheet C18